

# Regimentsparken

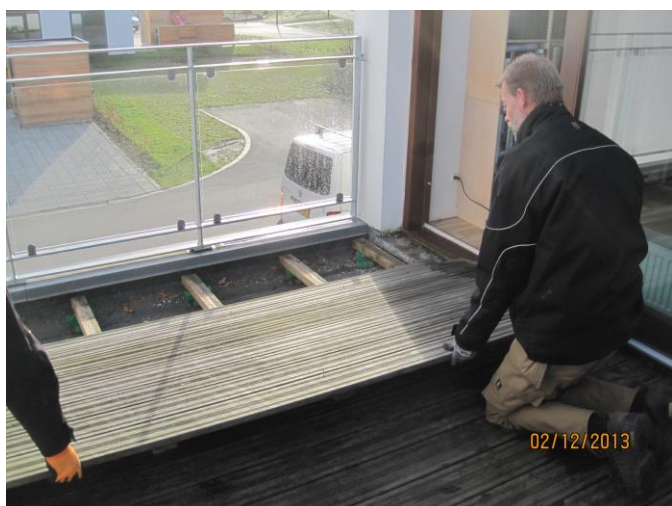
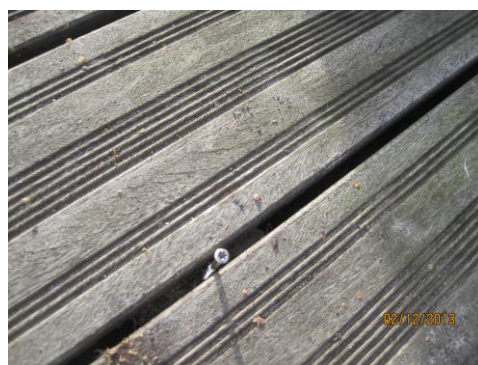
## Vejledning i at demontere træterrassefag på 1. sal



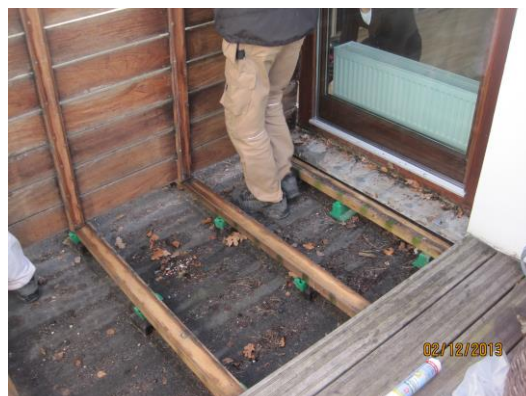
For kontrol af bundfuger samt rensning af tagbrønd, er træterrasser opdelt i fag som kan demonteres.



Træterrassefagene er monteret med skruer placeret mellem brædder – i dette tilfælde er de fastholdt med 12 stk. skruer.



Træterrasse fagene skrues løs og kan herefter flyttes / fjernes.



# Regimentsparken

## Vejledning i at demontere træterrassefag på 1. sal



Elastiske fuger er omtalt i tidl. udlev. datablad: Eftersyn årligt, Gennemsnitslevetid ca. 5 år, men skal forvente vedligeholdelse efter 3 år.

Elastiske fuger kontrolleres, dette gøres bedst med en "gammeldags øl-oplukker". Hvor man på midten af fugen trykker med et moderat til hårdt tryk, hvis fugen "gæbe" ved de tilstødende bygningsdele, er der fugeslip og fugen skal skiftes.



Kontrol / Rensning af tagbrønd, foretages ligeledes ved at demontere træterrassefag.



Montage af træterrassefag foretages i omvendt rækkefølge.